



Umuarama

Museu Interdisciplinar da UEM recebe crianças e adultos no Parque de Exposições

Dentre os objetivos, o Mudi busca promover a interação entre o saber popular e o científico



Foto: Assessoria PMU



REDAÇÃO - OBEMDITO

Publicado em 26 de junho de 2024 às 17h38 - Modificado em 26 de junho de 2024 às 17h38



Está a todo o vapor no Parque de Exposições Dario Pimenta Nóbrega, até a próxima sexta-feira, 28, o Museu Dinâmico Interdisciplinar (Mudi) da Universidade Estadual de Maringá (UEM), uma das atrações das festividades do 69º aniversário de Umuarama, com vários projetos e acervos. A mostra, que a comunidade pode visitar gratuitamente, também exhibe experimentos científicos curiosos e interessantes.

“Quem puder poderá levar tampinhas de garrafa PET, lacres de latinhas de bebidas e também cápsulas vazias de café (usadas em máquinas). A equipe do projeto atua na política reversa desses resíduos, bem como na reciclagem e reaproveitamento para experimentos – inclusive algumas demonstrações serão feitas no local”, orienta a secretária municipal de Educação, Mauriza de Lima Menegasso. A Prefeitura de Umuarama é parceira da UEM na atividade.

Nesse sentido, o Mudi possibilita aos visitantes a ampliação dos horizontes de informação e conhecimento, em relação ao *status* científico e seu significado para a vida social, econômica e cultural.

“O museu configura-se como uma oportunidade altamente positiva de divulgação e popularização científica”, reforça a secretária Mauriza Lima. A exposição é itinerante e leva projetos de extensão que colaboram para a formação de profissionais comprometidos com as questões sociais. O local está aberto à visitação no parque de exposições para estudantes, crianças, jovens e o público em geral.

Dentre os objetivos, o Mudi busca promover a interação entre o saber popular e o científico, de maneira a construir um conhecimento socialmente referenciado e contextualizar o atendimento aos alunos do ensino fundamental, médio e superior de instituições que não possuem acervo museológico.

O trabalho de educação não formal compreende atendimentos por meio de visitas, palestras, cursos, programa de rádio, espetáculos teatrais, musicais e eventos, realizados nas sedes da UEM e em outros locais como parte das ações itinerantes do museu.

Vale a pena passar por lá e conhecer os projetos. Os acervos, projetos e experimentos disponíveis em Umuarama são “Matemática – Jogos matemáticos”, Show da Física com Giroscópio Humano, Espaço Educação Ambiental e Logística Reversa e o Espaço Nosso Corpo, que entre outros conteúdos inclui projeto de orientação e combate ao tabagismo.



CHEVROLET 2025 VENHA CONHECER!



UMUARAMA/PR
RUA JAMIL HELU, 5567
44 3621.3000

SAIBA MAIS

LEIA TAMBÉM



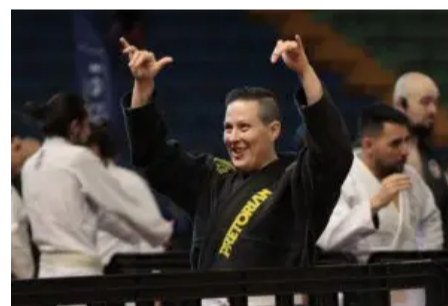
NESTA QUARTA-FEIRA

Médico registra boletim de ocorrência por furto de câmeras de segurança em clínica



Nova Chamada

Secretaria de Educação anuncia mais 43 vagas disponíveis no Sistema Fila Única



ORGULHO

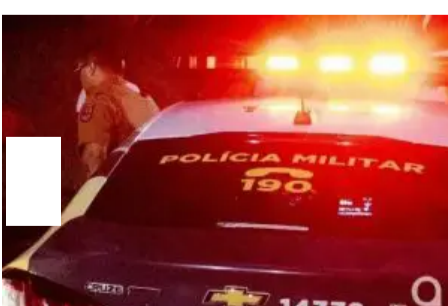
Umuaramense faz bonito e se torna campeã paranaense de Jiu-Jitsu, em Curitiba



PISTOLAS E REVÓLVERES

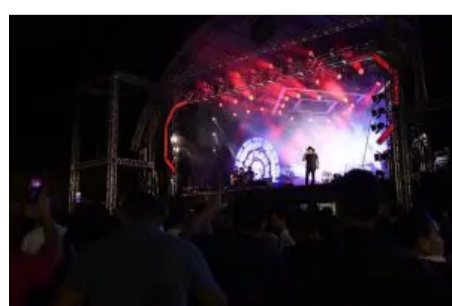
PRF apreende arsenal durante abordagem a veículo na PR-317

MAIS LIDAS



VIOLÊNCIA

Suspeito invade o apartamento da ex e



UMUARAMA 69 ANOS

Mais de 10 mil umuaramenses se



EDUCAÇÃO

Novo Ensino Médio deve mudar a rotina da



GRANDE APREENSÃO

BPFRon apreende quase 400 quilos de

esfaqueia homem que
estava com ela, em
Umuarama

emocionam em show
com Rionegro &
Solimões

comunidade escolar

maconha com condutor
na PR-323, em
Umuarama



INSTITUCIONAL

Fale Conosco

Sobre OBemdito

Política de privacidade

EDITORIA

Umuarama

Paraná

Brasil

Cotidiano

Política

Colunistas

Saúde

Esporte

Achados e perdidos

Redação (44) 99745-1771

Comercial (44) 99109-7245

Copyright 2024 OBemdito © Todos os direitos reservados