

Estado reúne pesquisadores de vários países para discutir desenvolvimento territorial

A Cátedra Araucária para o Desenvolvimento Territorial Sustentável (DTS) do Eixo Capricórnio (América do Sul, África, Austrália e Polinésia Francesa) é uma parceria da Fundação Araucária e do Institute Mines Télécom d'Alés, da França.

Publicação

31/05/2022 - 10:00

Editoria

Ciência e Tecnologia (/Editoria/Ciencia-e-Tecnologia)

Confira o áudio desta notícia



Primeiro dia do evento de criação da Cátedra Araucária para o DTS do Eixo Capricórnio destaca integração das instituições por meio da diplomacia científica -

Foto: FUNDAÇÃO ARAUCÁRIA

O Governo do Paraná, por meio da **Fundação Araucária** < <https://www.fappr.pr.gov.br/> > e da Superintendência Geral da Ciência, Tecnologia e Ensino Superior (**Seti** < <https://www.seti.pr.gov.br/> >), abriu nesta segunda-feira (30) o evento online de criação da Cátedra Araucária para o

Desenvolvimento Territorial Sustentável (DTS) do Eixo Capricórnio (América do Sul, África, Austrália e Polinésia Francesa). Mais de 30 instituições devem aderir.

O evento contou com a participação de aproximadamente 100 pessoas e irá se estender até esta quinta-feira (02), de forma online. Para oficializar a parceria entre as instituições e delinear futuras ações de ensino, pesquisa e extensão, focando em oportunidades e superação de desafios, a semana de discussões será encerrada presencialmente nesta sexta (03), no Parque Nacional do Iguaçu, em Foz do Iguaçu.

A Cátedra é uma iniciativa da Fundação Araucária e do Institute Mines Télécom d'Alés – IMT Mines Alès, na França.

“A Cátedra é consequência de uma série de propostas de colaborações e de debates realizados a partir do Napi Trinacional. Por meio da diplomacia da ciência e integração das instituições dos países envolvidos essa iniciativa terá muito êxito”, afirmou o presidente da Fundação Araucária, Ramiro Wahrhaftig.

- **Tecpar Certificação completa 25 anos como referência nacional em qualidade de serviços <
<https://www.aen.pr.gov.br/Noticia/Tecpar-Certificacao-completa-25-anos-como-referencia-nacional-em-qualidade-de-servicos> >**

Segundo o diretor de Ciência, Tecnologia e Inovação da Fundação Araucária, Luiz Márcio Spinosa, a Cátedra possui essencialmente aspectos de logística, infraestrutura e inovação, além de desenvolvimento econômico, social, legal e ambiental.

“As grandes metas do evento desta semana são de reconhecer o trabalho das instituições envolvidas, por meio da apresentação das iniciativas em Desenvolvimento Territorial Sustentável (DTS), criar formalmente a Cátedra e lançar a proposta da construção de uma publicação conjunta sobre o estado atual dos DTSs nas cidades e regiões do Eixo de Capricórnio”, afirmou.

APRESENTAÇÕES – Nesta segunda, a Universidade Estadual do Oeste do Paraná (Unioeste), Universidade Estadual de Maringá (UEM), Universidade Federal da Integração Latino-Americana, IMT Alès e Universidad Católica de Santiago del Estero (UCSE), que fica na Argentina, apresentaram suas iniciativas e programas com áreas afins para a construção da Cátedra.

O professor Rafael Matiello, da Unioeste, disse que o escritório internacional visa fortalecer a cooperação da universidade como um todo. Segundo ele, a universidade

possui um departamento especializado que atua na cooperação interinstitucional nos cursos de graduação, pós-graduação, pesquisa, inovação e extensão.

“Seu objetivo é criar um ambiente multicultural nos câmpus, absorvendo ideias da América do Norte e na Europa, e conciliando a nossa posição como instituição de referência na América Latina. Por esse motivo, é de extrema importância essa adesão da Unioeste na construção da Cátedra”, ressaltou.

- **Ministro destaca incentivo à inovação e ciência no Paraná em visita à Fundação Araucária <
<https://www.aen.pr.gov.br/Noticia/Ministro-destaca-incentivo-inovacao-e-ciencia-no-Parana-em-visita-Fundacao-Araucaria> >**

Já o IMT Mines Alès foi apresentado por Claudia Enrech, que falou sobre as áreas de destaque investigadas pela instituição. “Temos como prioridades de estudo e parceria com a Fundação Araucária a cooperação científica, coleta de dados e problematização em diferentes temáticas de desenvolvimento territorial sustentável em contexto transfronteiriço”, disse.

Nesta terça-feira (31), as instituições UEPG, UGDAR, UNNE AR, PUCPR, UDESC, UTFPR, ISPG e UCASAL farão suas apresentações.

PARTICIPANTES – O primeiro dia do evento contou com a participação de reitores, pró-reitores de pesquisa e pós-graduação e de extensão e cultura das universidades estaduais, do IFPR, da UTFPR, da UFPR, da Unila e da PUC, coordenadores dos Novos Arranjos de Pesquisa e Inovação, dos Comitês de Área da Fundação Araucária e das Agências de Inovação das instituições paranaenses.

- **Em visita ao Tecpar, ministro da Ciência e Tecnologia destaca papel estratégico do instituto <
<https://www.aen.pr.gov.br/Noticia/Em-visita-ao-Tecpar-ministro-da-Ciencia-e-Tecnologia-destaca-papel-estrategico-do-instituto> >**

Também participaram representantes/pontos focais de todas as instituições envolvidas na construção da Cátedra que estão localizados nos estados de Santa Catarina e Mato Grosso do Sul, e em países como Argentina, Paraguai, Austrália, França, Moçambique e Chile, dentre outros.

O evento teve a participação do presidente da Fundação de Amparo à Pesquisa e Inovação do Estado de Santa Catarina (Fapesc), Fábio Zobot Holthausen; da articuladora da rede Napi Trinacional, Adriana Brandt; da professora da Unioeste e também uma das organizadoras do evento, Débora Lobo; da

professora da UENP e coordenadora da área internacional da Fundação Araucária, Eliane Segati Rios; e do gerente de projetos da Fundação Araucária, Nilceu Jacob Deitos.

Confira as apresentações no primeiro dia de evento:

Unioeste < https://www.fappr.pr.gov.br/sites/fundacao-araucaria/arquivos_restritos/files/documento/2022-05/citedra_araucria_-_apresentaouo_unioeste.pdf >

IMT Mines Alès < https://www.fappr.pr.gov.br/sites/fundacao-araucaria/arquivos_restritos/files/documento/2022-05/citedra_araucria_-_apresentaouo_int_-_als.pdf >

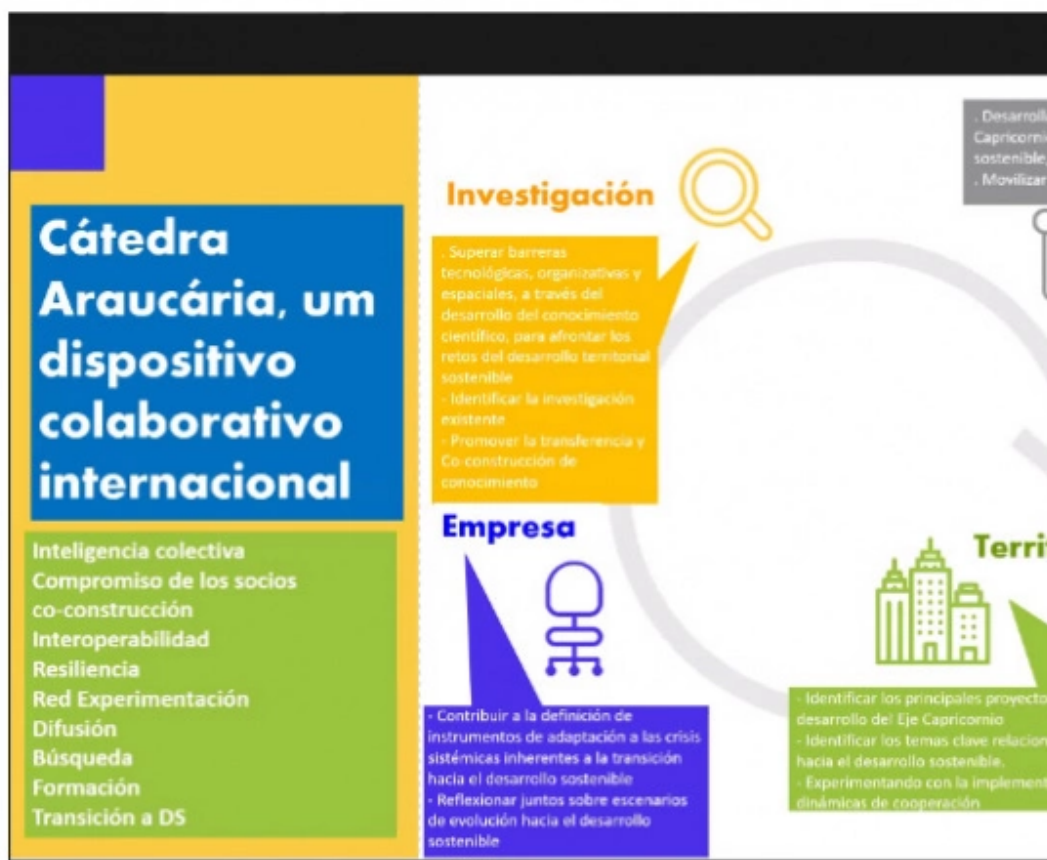
Unila < https://www.fappr.pr.gov.br/sites/fundacao-araucaria/arquivos_restritos/files/documento/2022-05/citedra_araucria_-_apresentaouo_unila.pdf >

UEM < https://www.fappr.pr.gov.br/sites/fundacao-araucaria/arquivos_restritos/files/documento/2022-05/citedra_araucria_-_apresentaouo_uem.pdf >

IMT Mines Alès - Juliette Cerceau < https://www.fappr.pr.gov.br/sites/fundacao-araucaria/arquivos_restritos/files/documento/2022-05/citedra_araucria_-_apresentaouo_juliette_cerceau.pdf >

Para ter acesso à programação do evento, clique **AQUI** < https://www.fappr.pr.gov.br/sites/fundacao-araucaria/arquivos_restritos/files/documento/2022-05/programacao_catedra.pdf > .

GALERIA DE IMAGENS



[\(/sites/default/archivos_restritos/files/imagem/2022-05/catedra_copiar.jpg\)]((/sites/default/archivos_restritos/files/imagem/2022-05/catedra_copiar.jpg))

Primeiro dia do evento de criação da Cátedra Araucária para o DTS do Eixo Capricórnio des científica -

Foto: FUNDAÇÃO ARAUCÁRIA

[Download em alta resolução \(/sites/default/archivos_restritos/files/imagem/2022-05\)]((/sites/default/archivos_restritos/files/imagem/2022-05))

Serviços para você!

